

<b>B25/0</b>			<b>IDF4V</b>  <b>DISTRIBUTORE DI FLUSSO A 4 VIE</b> <b>4 WAY FLOW DIVERTER</b>
--------------	--	--	---

**APPLICAZIONE**

Sono utilizzati come semplici distributori per azionare attuatori doppio effetto.

**MONTAGGIO**

Collegare la bocca P con l'alimentazione e la bocca T con il ritorno al serbatoio. Le bocche A e B vengono collegate all'attuatore.

**FUNZIONAMENTO**

Ruotando la leva in pos.1 P alimenta la bocca B e contemporaneamente A alimenta la bocca T. Ruotando la leva in pos.2 P alimenta la bocca A e contemporaneamente B alimenta la bocca T. Tipo C (centro chiuso): con la leva in posizione centrale tutte le bocche sono chiuse (ammesso trafileamento contenuto).

Tipo A (centro aperto): con la leva in posizione centrale l'alimentazione P va direttamente alla bocca T.

**A RICHIESTA**

Corpo cromato - Corpo zincato - Perno nichelato - Kit per 8 vie - Fusione con trattamento di cataforesi.

**NOTE COSTRUTTIVE**

Corpo in ghisa - Componenti in acciaio trattati termicamente - Trafileamento contenuto - Predisposti per 8 vie.

**APPLICATION**

This special hydraulic scheme is able to control a double action actuator.

**INSTALLATION**

P port is connected to inlet flow and T port to tank line.

A and B valve ports are connected to actuator ports.

**OPERATION**

Hand lever in pos.1 allows flow from P towards B and at the same time A allows flow towards T. Hand lever in pos.2 connects P to A and B to T.

C Type (closed center): when hand lever is in the mid position all ports are closed (low leakage may occur).

A Type (open center): when hand lever is in the mid position P port allows flow towards T port.

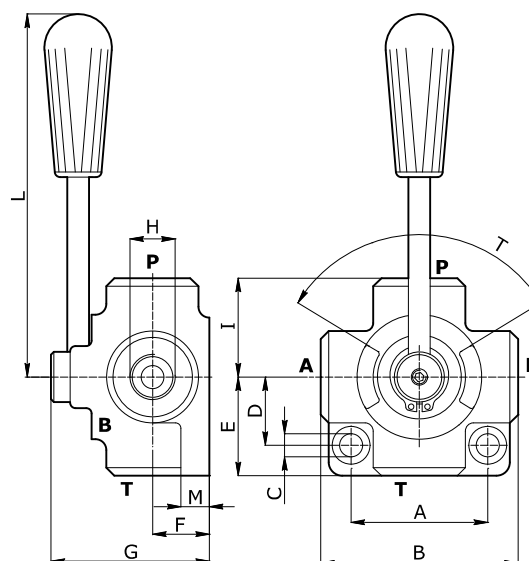
**OPTIONAL**

Chromium plated body - Zinc plated body - Nickel plated spool - 8 Ways assembling kit - Cataphoresis-treated casting.

**FEATURES**

Cast iron body - Hardened spool - Low leakage - 8 Ways arranged

CARATTERISTICHE - HYDRAULIC FEATURES			
Dimensioni Dimensions	02	03	04
Pressione max Max pressure (bar)	300	250	220
Portata max Max Flow (l/min)	35	50	90



DIMENSIONI E PESI - EXTERNAL DIMENSIONS AND WEIGHTS															
Dimensioni Dimensions	A	B	C	D	E	F	G	H gas	H npt	H sae	I	L	M	T°	Peso Weight (kg)
02	54	77	8,5	27	38,5	24	71	3/8	3/8	3/4-16	38,5	130	10	90	1,23
03	68	90	8,5	32	45	28	80	1/2	1/2	7/8-14	45	130	13	90	1,89
04	74	95	8,5	38	47,5	32	90	3/4	3/4	1 1/16-12	47,5	160	15	90	2,56

**CODICE ORDINAZIONE - ORDERING CODE**

<b>IDF4V</b>	Dimensione - Dimension	Schema idraulico Hydraulic Scheme	Tipo Filetto Port type	Trattamenti - Treatments																																		
	<table border="1"> <tr> <th>Tipo-Type</th> <th>GAS</th> <th>NPT</th> <th>SAE</th> </tr> <tr> <td>02</td> <td>3/8</td> <td>3/8</td> <td>3/4-16</td> </tr> <tr> <td>03</td> <td>1/2</td> <td>1/2</td> <td>7/8-14</td> </tr> <tr> <td>04</td> <td>3/4</td> <td>3/4</td> <td>1 1/16-12</td> </tr> </table>	Tipo-Type	GAS	NPT	SAE	02	3/8	3/8	3/4-16	03	1/2	1/2	7/8-14	04	3/4	3/4	1 1/16-12	<table border="1"> <tr> <th>A</th> <td>Centro Aperto Open Center</td> </tr> <tr> <th>C</th> <td>Centro Chiuso Closed Center</td> </tr> </table>	A	Centro Aperto Open Center	C	Centro Chiuso Closed Center	<table border="1"> <tr> <th>GAS</th> <td></td> </tr> <tr> <th>N</th> <td>NPT</td> </tr> <tr> <th>S</th> <td>SAE</td> </tr> </table>	GAS		N	NPT	S	SAE	<table border="1"> <tr> <th>Fusione grezza Casting</th> <td></td> </tr> <tr> <th>Z</th> <td>Fusione zincata Zinc-plated casting</td> </tr> <tr> <th>ZN</th> <td>Fusione zincata perno nichelato Zinc-plated casting, nickel-plated spool</td> </tr> <tr> <th>CT</th> <td>Fusione con trattamento di cataforesi Cataphoresis-treated casting</td> </tr> </table>	Fusione grezza Casting		Z	Fusione zincata Zinc-plated casting	ZN	Fusione zincata perno nichelato Zinc-plated casting, nickel-plated spool	CT	Fusione con trattamento di cataforesi Cataphoresis-treated casting
Tipo-Type	GAS	NPT	SAE																																			
02	3/8	3/8	3/4-16																																			
03	1/2	1/2	7/8-14																																			
04	3/4	3/4	1 1/16-12																																			
A	Centro Aperto Open Center																																					
C	Centro Chiuso Closed Center																																					
GAS																																						
N	NPT																																					
S	SAE																																					
Fusione grezza Casting																																						
Z	Fusione zincata Zinc-plated casting																																					
ZN	Fusione zincata perno nichelato Zinc-plated casting, nickel-plated spool																																					
CT	Fusione con trattamento di cataforesi Cataphoresis-treated casting																																					

**ESEMPIO ORDINAZIONE - ORDERING CODE EXAMPLE**

<b>IDF4V 02 A S</b>	IDF4V - Dimensione 02 - Centro aperto - Filetto 3/4-16 SAE - Fusione grezza / IDF4V - 02 Dimensions - Open center - 3/4-16 SAE Port thread - Casting
<b>IDF4V 03 C</b>	IDF4V - Dimensione 03 - Centro chiuso - Filetto 1/2 GAS - Fusione grezza / IDF4V - 03 Dimensions - Closed center - 1/2 GAS Port thread - Casting